

Goffratore per alluminio THOR 1200/1000



By ABTECH S.R.L. - ITALY



| | |
|--|---|
| Riferimento | ABT-EmbS |
| 1.01 Marca | ABTECH |
| 1.02 Modello | Thor-S 1200/1000 |
| 1.03 Nota | I seguenti dati possono essere personalizzati in base a specifiche richieste del Cliente |
| 1.04 Tipo | Goffratore per alluminio (anche accoppiato con carta) |
| 1.05 Disponibilità | Entro 6 mesi dalla data dell'ordine |
| 1.06 Larghezza rulli (mm) | 1.200 |
| 1.07 Larghezza di lavoro max (mm) | 1.000 (larghezza di goffratura max) |
| 1.08 Velocità (m/min) | 20 ÷ 300 (velocità meccanica) |
| 1.09 Materiali | Foglio di alluminio; spessore 8 ÷ 20 micron Carta (grammatura 15 ÷ 25 g/m ²) accoppiata con foglio di alluminio (spessore 7 ÷ 9 micron) |
| 1.10 Svolgitore e avvolgitore | Per bobina singola con albero espansibile (diametro 6") |
| 1.11 Bobine madri e derivate | Diametro max delle bobine di alluminio: 800 mm Diametro max delle bobine di carta accoppiata con alluminio: 1.000 mm |
| 1.12 Tiro materiale min/max (kg) | 5 - 80 |
| 1.13 Gruppo di goffratura | A carrello intercambiabile indipendente. Sistema a 2 rulli con motore indipendente e trasmissione ad ingranaggi: - Rullo inciso in acciaio; diametro: 210 mm (circa) - Rullo pressore carta-lana; diametro 420 mm (circa) Pressione controllata da due cilindri idraulici, a regolazione indipendente. Vaschetta dell'acqua (ad altezza regolabile) per bagnare il rullo carta-lana. |
| 1.14 Gruppo di taglio | Gruppo taglio longitudinale a 3 coltelli circolari. Sistema di aspirazione dei rifili con due bocchette. |



ABTECH S.R.L.

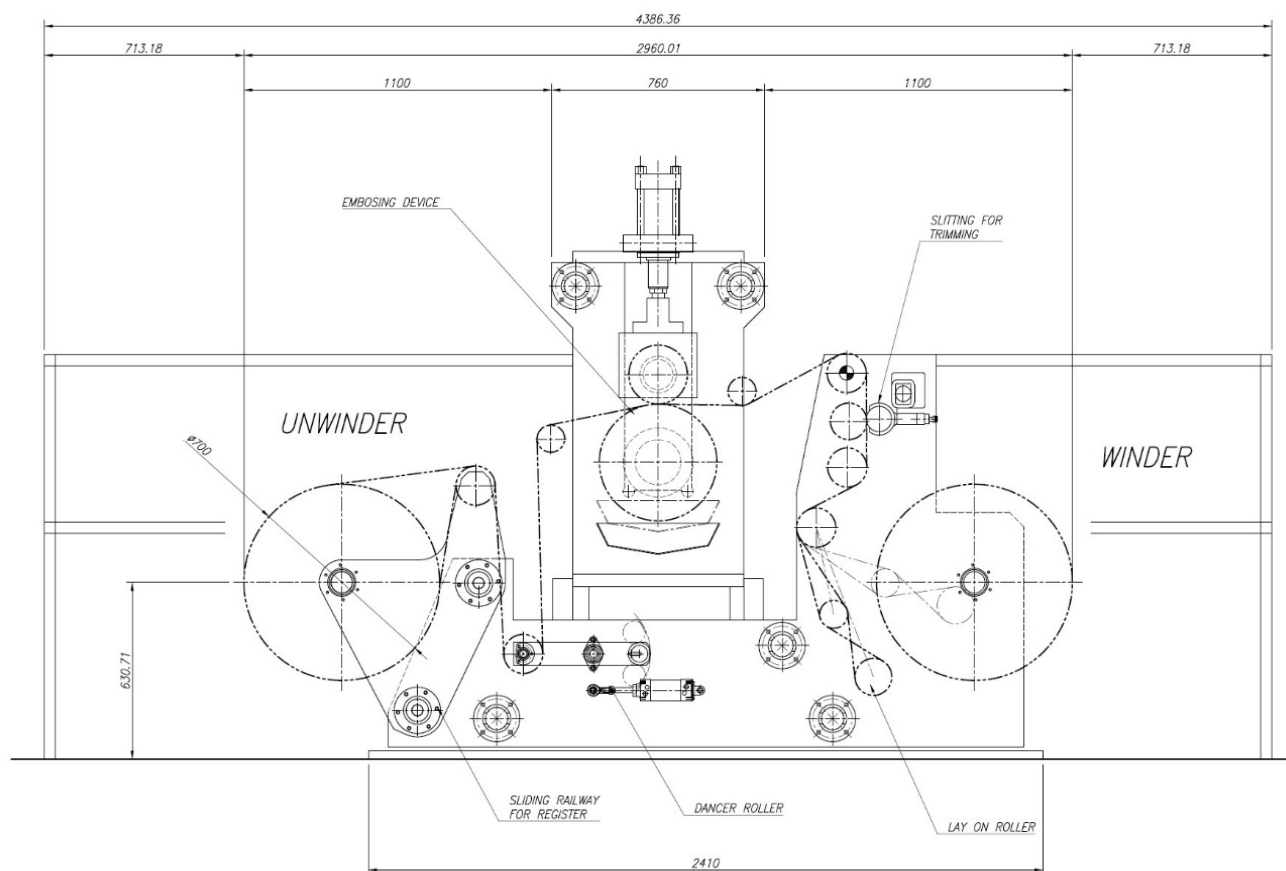
Headquarters: Località Rivetto, 107 - 12040 Monteu Roero (CN) - Italy
Tel. +39 0173 978254 - Mobile +39 337 254471 ; +39 349 4745132

Email: pier.sordo@abtechtaly.it ; abtech.italy.sales@abtechtaly.it

Goffratore per alluminio Mini-THOR 750/650



By ABTECH S.R.L. - ITALY



| | |
|-----------------------------------|--|
| Riferimento | ABT-EmbM |
| 1.01 Marca | ABTECH |
| 1.02 Modello | Thor-M 750/650 |
| 1.03 Nota | I seguenti dati possono essere personalizzati in base a specifiche richieste del Cliente |
| 1.04 Tipo | Goffratore per alluminio (anche accoppiato con carta) |
| 1.05 Disponibilità | Entro 6 mesi dalla data dell'ordine |
| 1.06 Larghezza rulli (mm) | 750 |
| 1.07 Larghezza di lavoro max (mm) | 650 (larghezza di goffratura max) |
| 1.18 Velocità (m/min) | 20 ÷ 300 (velocità meccanica) |
| 1.09 Materiali | Foglio di alluminio; spessore 8 ÷ 20 micron Carta (grammatura 15 ÷ 25 g/m ²) accoppiata con foglio di alluminio (spessore 7 ÷ 9 micron) |
| 1.10 Svolgitore e avvolgitore | Per bobina singola con albero espansibile (diametro 6") |
| 1.11 Bobine madri e derivate | Diametro max delle bobine di alluminio: 600 mm Diametro max delle bobine di carta accoppiata con alluminio: 700 mm |
| 1.12 Tiro materiale min/max (kg) | 5 - 80 |
| 1.13 Gruppo di goffratura | Intercambiabile indipendente. Sistema a 2 rulli con motore indipendente e trasmissione ad ingranaggi: - Rullo inciso in acciaio; diametro: 210 mm [circa] - Rullo pressore carta-lana; diametro 420 mm [circa] Pressione controllata da due cilindri idraulici, a regolazione indipendente. Vaschetta dell'acqua [ad altezza regolabile] per bagnare il rullo carta-lana. |
| 1.14 Gruppo di taglio | Gruppo taglio longitudinale a 3 coltelli circolari. Sistema di aspirazione dei rifili con due bocchette. |



ABTECH S.R.L.

Headquarters: Località Rivetto, 107 - 12040 Monteu Roero (CN) - Italy
Tel. +39 0173 978254 - Mobile +39 337 254471 ; +39 349 4745132
Email: pier.sordo@abtechtaly.it ; abtech.italy.sales@abtechtaly.it